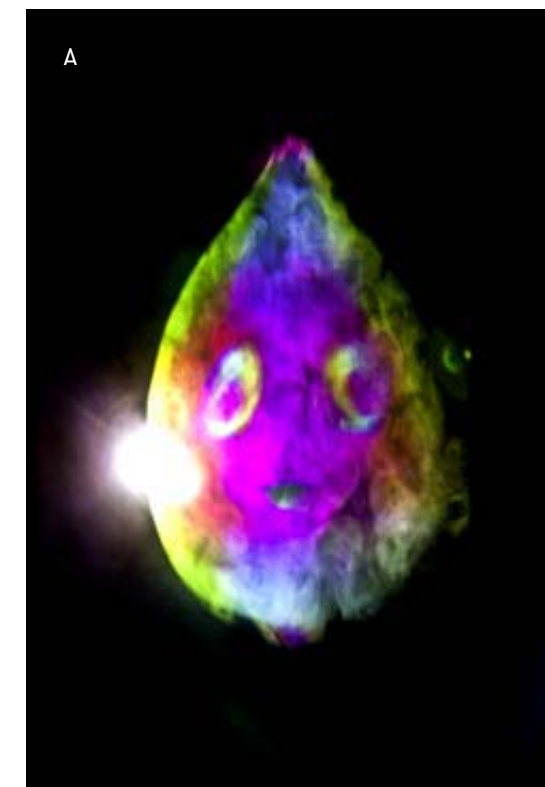


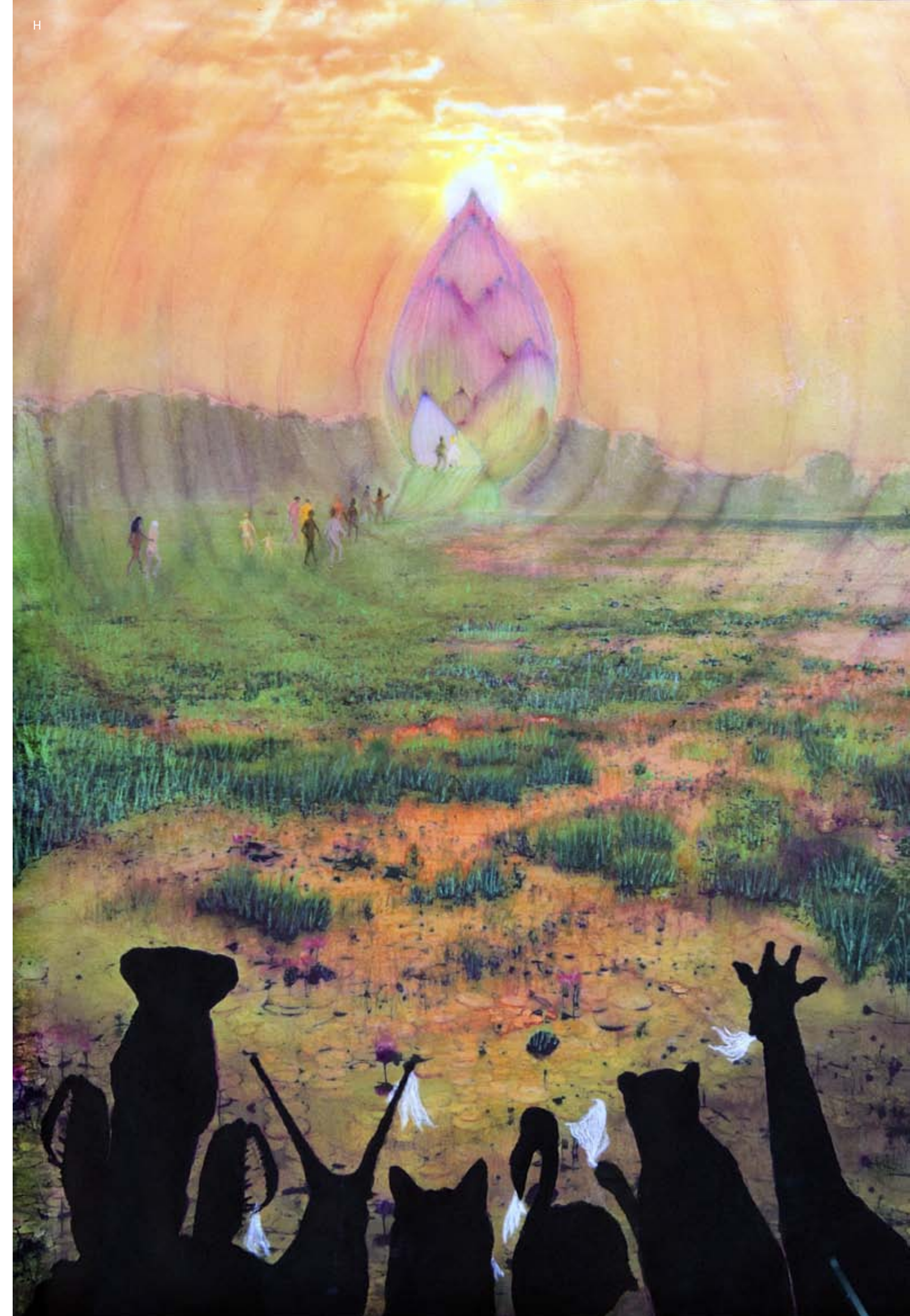
B.U.D.
–
A Treatise
on the Sweet Certainty
of Deliverance
from the Darkness
that Surrounds Us













B.U.D. – A Treatise on the Sweet Certainty of Deliverance from the Darkness that Surrounds Us

2020 | Accessible multi-level tent pavillon construction with drawings, felt silhouette cutouts and video loop projection | 700 x 450 x 450 cm | 30.5. – 20.9.2020 What if... ?, Neues Museum Nürnberg

The structure is reminiscent of a lotus bud, a chapel and a futuristic spaceship at the same time. Inside, it contains a felt silhouette wall hanging a series of five small drawings and video loop fog screen projection. The wall hanging is depicting a march of protest signs carrying animal revenants who gathered to commemorate extinct plantal fellow creatures. This panoramic picture covers the whole visible part of the inner side of the textile hull of the spaceship.

Vis-à-vis to the wall hanging there is an octagonal column in the center of the structure. The series of drawings is integrated into that column. The single drawings are showing different events in a narrative about the alleged origins of the bud structure: A bud shaped divine creature of some kind commissions animalhood to construct a space vehicle which is supposed to take in mankind and carry it away from earth, to a better place.

Three of the eight sides of the column are open. From there, stairs are leading to a “meditation capsule” located on a higher level. Up there, one is being confronted with the video loop fog screen projection: An approximately human head sized, ghostly, anthropomorphic light phenomenon variation of the lotus bud. It talks with an artificial sounding high pitched voice: “Don’t worry”, “Everything will be alright”, “Relax – you will be saved” and similar rallying calls are supposed to comfort the viewer and let her/him forget that he/she is supposedly on board of a vessel removing her/him from earth forever.

2020 | Begehbare mehrstöckige Pavillon-Zeltkonstruktion mit Zeichnungen, Scherenschnitten und Nebel-Videoloop-Projektion | 700 x 450 x 450 cm | 30.5. – 20.9.2020 Was wenn... ?, Neues Museum Nürnberg

Das Gebilde erinnert zugleich an eine Lotusknospe, eine Kapelle und ein futuristisches Raumschiff. In seinem Inneren birgt es einen Scherenschnitt-Wandbehang, eine fünfteilige Serie kleinformatiger Zeichnungen und einen auf Nebel projizierten Videoloop. Der Wandbehang zeigt einen Demonstrationzug von Tier-Wiedergängern, die sich in Gedenken an ausgestorbene pflanzliche Mitbewesen versammelt haben und protestierend Schilder in die Höhe halten. Dieses Panorama bedeckt den gesamten sichtbaren Teil der Innenseite der textilen Hülle des Raumschiffs.

Gegenüber dem Wandbehang befindet sich im Zentrum des Innenraums eine achteckige Säule. Die Zeichnungsserie ist in diese integriert. Die einzelnen Zeichnungen zeigen Ereignisse in einer Erzählung über den angeblichen Ursprung des Knospenbauwerks: Eine Art göttliches Wesen in Knospenform gibt der Tierheit den Auftrag, ein Weltraumfahrzeug zu konstruieren, das die Menschheit aufnehmen soll, um sie von der Erde weg an einen besseren Ort zu transportieren.

Drei der acht Seiten der Säule sind offen und bieten Zugang zu einer Treppe, über die man eine höher gelegene, „Meditationskapsel“ betreten kann. Dort steht man der Nebel-Videoloopprojektion direkt gegenüber: Einer etwa menschenkopfgroßen, geisterhaften, antropomorphen Lichterscheinung der Lotusknospe. Diese spricht mit einer artifiziiell anmutenden künstlich erhöhten Stimme: „Don’t worry“, „Everything will be alright“, „Relax – you will be saved“ und ähnliche Durchhalteparolen sollen den/die Betrachter_in zuversichtlich stimmen und vergessen lassen, dass er/sie sich vermeintlich in einem Fahrzeug befindet, dass sie/ihn für immer von der Erde entfernen wird.

A) Detail: B.U.D. – A TREATISE ON THE SWEET CERTAINTY OF DELIVERANCE FROM THE DARKNESS THAT SURROUNDS US: digital video loop projection on fogscreen | Digitale Videoloop-Projektion auf Nebel-Screen | constantly changing dimensions | sich stetig ändernde Maße | ca. 43 x 25 x 5 cm

B) Frontal exterior view | Frontale Außenansicht: B.U.D. – A TREATISE ON THE SWEET CERTAINTY OF DELIVERANCE FROM THE DARKNESS THAT SURROUNDS US: metal, wood, polyester stage felt, paint, paper, plastic, digital video loop projection on fogscreen | Metall, Holz, Polyestermolton, Farbe, Papier, Kunststoff, Digitale Videoloopprojektion auf Nebel-Screen | 700 x 450 x 530 cm

C) Detail exterior view | Detail Außenansicht: paint on polyester stage felt | Farbe auf Polyestermolton

D) Detail of the interior with panoramic tapestry and drawings | Innenansicht mit Panoramabildteppich und Zeichnungen | 540 x 450 x 450

E) Overpainted digital collage | Übermalte digitale Collage: acrylic paint, pastel, water and inkjet print on watercolor paper | Acrylfarbe, Pastellkreide, Wasser und Inkjet-Print auf Aquarellpapier | 35 x 24 cm

F) Overpainted digital collage | Übermalte digitale Collage: acrylic paint, pastel, water and inkjet print on watercolor paper | Acrylfarbe, Pastellkreide, Wasser und Inkjet-Print auf Aquarellpapier | 35 x 24 cm

G) Overpainted digital collage | Übermalte digitale Collage: acrylic paint, water and inkjet print on watercolor paper | Acrylfarbe, Wasser und Inkjet-Print auf Aquarellpapier | 35 x 24 cm

H) Overpainted digital collage | Übermalte digitale Collage: acrylic paint, pastel, water and inkjet print on watercolor paper | Acrylfarbe, Pastellkreide, Wasser und Inkjet-Print auf Aquarellpapier | 35 x 24 cm

I) Overpainted digital collage | Übermalte digitale Collage: acrylic paint, pastel, water and inkjet print on watercolor paper | Acrylfarbe, Pastellkreide, Wasser und Inkjet-Print auf Aquarellpapier | 35 x 24 cm

J) Rear exterior view | Außenansicht Rückseite: B.U.D. – A TREATISE ON THE SWEET CERTAINTY OF DELIVERANCE FROM THE DARKNESS THAT SURROUNDS US

K) Detail: B.U.D. – A TREATISE ON THE SWEET CERTAINTY OF DELIVERANCE FROM THE DARKNESS THAT SURROUNDS US: digital video loop projection on fogscreen | Digitale Videoloop-Projektion auf Nebel-Screen | constantly changing dimensions | sich stetig ändernde Maße | ca. 43 x 25 x 5 cm